

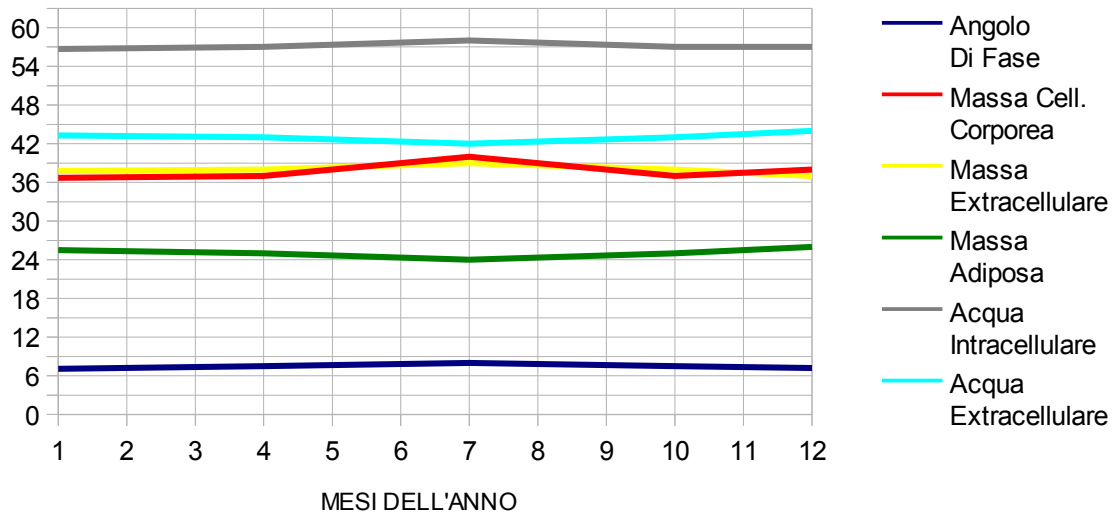
ANALISI DI BIOIMPEDENZIOMETRICA – STORICO DATI

Cliente:

NOME COGNOME

Il seguente grafico ci mostra l'andamento dei principali parametri durante il corso dell'anno: l'angolo di fase, la massa cellulare corporea, la massa extracellulare, la massa adiposa, l'acqua intracellulare ed extracellulare.

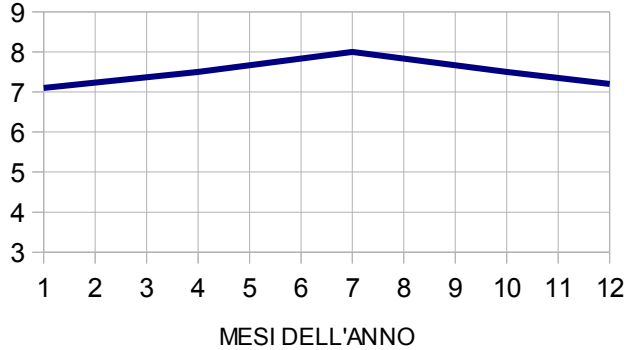
GRAFICO GENERICO



ANGOLO DI FASE

Un angolo di fase basso è compatibile con una reattanza ridotta ovvero con l'incapacità delle cellule di immagazzinare energia e con un'indicazione di malfunzionamento della cellula nella permeabilità selettiva delle membrane cellulari. Un angolo di fase alto è compatibile con una reattanza elevata corrispondente ad una indicazione di grandi quantità di membrane cellulari intatte e di massa cellulare corporea.

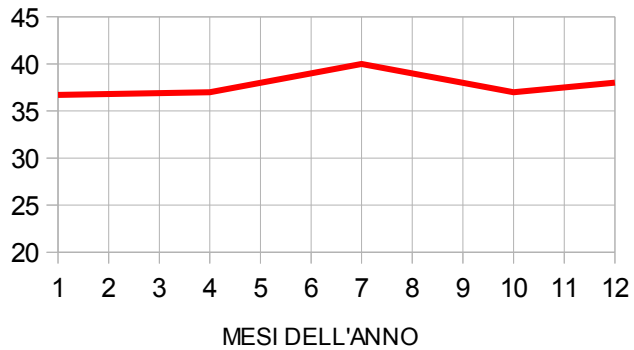
Angolo di Fase



MASSA CELLULARE CORPOREA

La massa cellulare corporea è l'insieme totale delle cellule viventi dell'individuo. Essa costituisce il tessuto metabolicamente attivo del corpo.

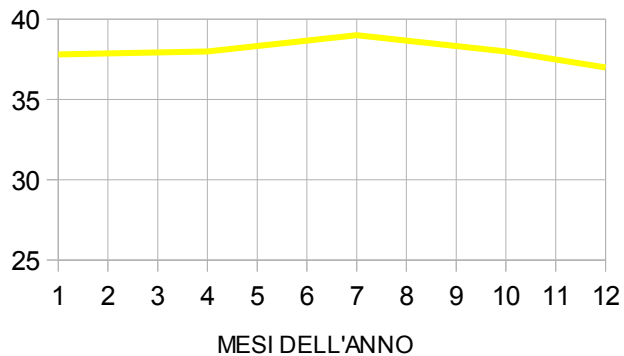
Massa Cellulare Corporea



MASSA EXTRACELLULARE

La massa extracellulare è costituita dai fluidi e dai tessuti corporei che si trovano all'esterno delle cellule. Essa, tra l'altro, comprende lo scheletro.

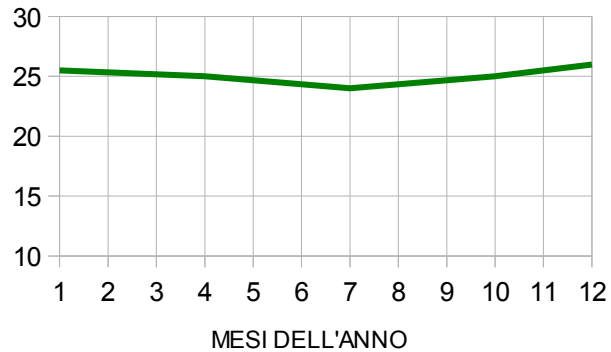
Massa Extracellulare



MASSA ADIPOSITA

La massa adiposa è costituita da tutti i lipidi estraibili dai tessuti adiposi e da altri tessuti del corpo. I tessuti adiposi esterni vengono spesso identificati come grasso cutaneo, mentre i tessuti adiposi interni vengono identificati come grasso viscerale.

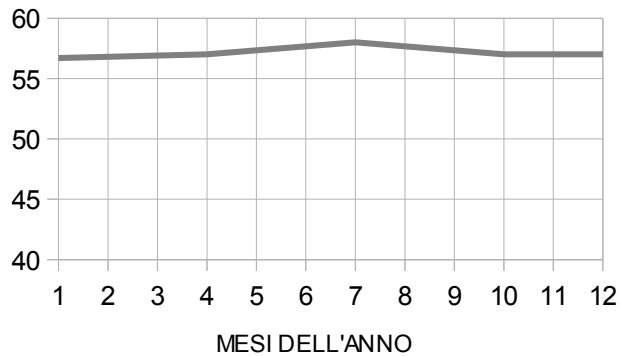
Massa Adiposa



ACQUA INTRACELLULARE

L'acqua intracellulare è l'acqua contenuta all'interno delle cellule. Quelle sane mantengono la propria integrità e trattengono i propri fluidi al loro interno.

Acqua Intracellulare



ACQUA EXTRACELLULARE

L'acqua extracellulare è il volume di fluido che si trova all'esterno delle cellule.

Acqua Extracellulare

